

New Comers Will Create Our Energy.

# 人こそニチコンのエネルギー

チャレンジ精神あふれる人、常にベストを尽くす人に活躍の場を。

## Vision

当社は「より良い地球環境の実現に努めること」そして「価値ある製品を創造し、  
明るい未来社会づくりに貢献すること」を経営理念に掲げています。

その理念のもと、品質・コスト・納期・サービス・技術など、あらゆる面で最上級を目指す

「トップノッチ経営」を経営方針として掲げ、お客さまに期待以上の価値を提案し、

喜びや感動を提供する「コトづくり」のできる「創造業」を目指しています。

また、「エネルギー・環境・医療機器」「自動車・車両関連機器」「白物家電・産業用インバータ機器」

「情報通信機器」の重点4市場に注力するとともに、海外市場では中国やインドをはじめとする

新興国において販売網の拡充や、生産力や技術開発力を強化し、

現地調達を推進や生産性向上により原価低減への取り組みを進めています。

## 事業内容

- アルミ電解コンデンサ
- フィルムコンデンサ
- 小形リチウムイオン二次電池
- 正特性サーミスタ
- 家庭用蓄電システム
- V2H (Vehicle to Home) システム
- E・V・P・H・V用急速充電器
- 公共・産業用蓄電システム
- スイッチング電源
- 機能モジュール
- 超高精度加速器用電源 (医療用・研究用)
- 停電補償装置
- 瞬時電圧低下補償装置

等の開発・製造・販売

## 当社のSDGs達成に向けた取り組み事例

経営理念に基づいて価値ある製品の創造と、明るい未来社会づくりに向けた活動を推進し、  
サステナビリティ方針にある企業の社会的・倫理的責任を果たすことで、持続的な成長を追求しています。

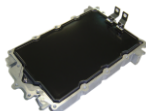
※ SDGs : Sustainable Development Goals (持続可能な開発目標) の略称。



CASE-5Gの普及に貢献する  
アルミ電解コンデンサ

オンリーワンの技術で  
IoTエッジデバイスに貢献する  
小形リチウムイオン二次電池

xEV用のフィルムコンデンサで  
xEVの普及に貢献



次世代を担う家庭のエネルギー管理に  
欠かせないオンリーワン技術を活用した  
トライブリッド蓄電システム®

非常時用電源やアウトドアでの  
電力供給装置として活用できる可搬型給電  
V2L (Vehicle to Load) システム



お問い合わせ 担当 管理本部 人事部 採用専用電話 0120-272765 / 075-241-5313  
e-mail saiyou@nichicon.com HP <https://www.nichicon.co.jp>

## ■ 会社情報

商号 ニチコン株式会社  
代表者 代表取締役会長 (CEO) 武田 一平  
本社所在地 京都府京都市中京区烏丸通御池上る  
設立年月日 1950年 (昭和25年) 8月1日  
資本金 142億円 (2025年3月31日現在)  
売上高 1,757億円 (2025年3月期 連結)  
経常利益 75億円 (2025年3月期 連結)  
従業員数 5,242名 (2025年3月31日現在 連結)  
株式市場 東証プライム市場

## ■ 採用情報

募集職種 回路・機構設計、材料・設備・製品開発、制御ソフト・  
システム開発、生産技術、品質管理、営業・管理部門等  
勤務地 京都、東京、愛知、長野、福井、滋賀、岩手、大阪、  
海外各国 他  
勤務時間 本社・支店 / 8:45~17:15 (実働7時間40分)  
工場 / 8:30~17:10 (実働7時間40分) 他  
初任給 大学院 (博士) 了 / 月額314,000円  
大学院 (修士) 了 / 月額300,000円  
大学卒 / 月額271,000円  
昇給・賞与 年1回・年2回  
休日休暇 年間休日122日  
上記と別で、年休一斉取得または計画取得5日あり  
週休2日制 (土・日)、祝日、GW・夏季休暇・年末年始休暇、  
年次有給休暇、失効年休積立制度、慶弔休暇 他  
※土曜日については年数回出勤する場合あり  
福利厚生 育児休業・介護休業制度、従業員持株会 (20%補助あり)、  
財形貯蓄制度、慶弔見舞金、貸付金制度、  
団体長期障害所得補償保険制度、(選択制) 確定拠出年金制  
度、個室独身寮 (家賃自己負担額7,500~9,000円/月※地域  
により異なる) 他

nichicon