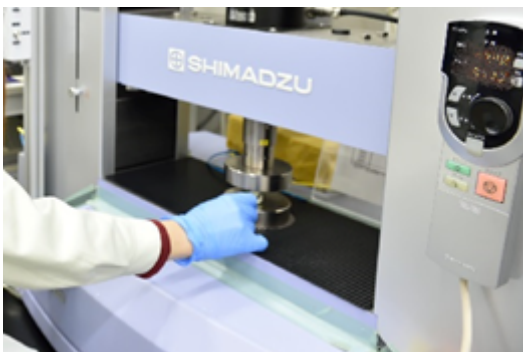
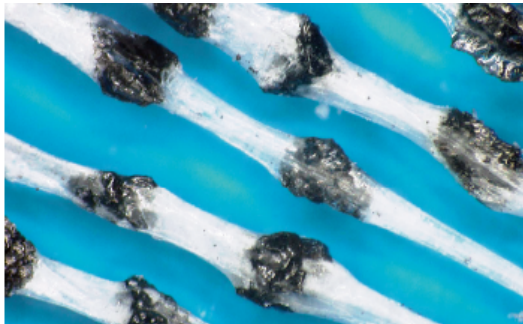


磨けないものを磨く。弾性研磨材のパイオニア



日本特殊研砥株式会社



- # **京都**で働く（社宅制度あり）
- # **化学系エンジニア**として働く
- # **BtoBメーカー・化成品メーカー**で働く
- # PVAを使った**繊維**や**研磨材**について知りたい！
- # **スキルアップ**に積極的に取り組みたい！
- # 若いうちから研究テーマを任せたい！

工業用研磨材 って？

当社の弾性研磨材は、伝統工芸品からスマートフォン、自動車部品や時計、鋼帯、医療業界等幅広い製品の“研磨”加工で使用されています。当社の製品はユーザーの生産性向上（工数の削減）や機能性・見映えの向上に役立っています。

新入社員研修

研磨材の基礎知識は入社後研修で学んでいただきます。化学の知識があればスムーズに理解していただけます。業務に必要なPCスキルもMOS Word/Excel資格取得という目標のもと身につけていただけます。

化学系 エンジニア 採用

理系ご出身の方は本人の希望がない限り化学系エンジニア職での採用になります。中小企業だからこそ業務に一貫して携わることが出来ます。もちろん、ご本人の希望により営業や管理職種等への配属実績もあり◎定期的なMTGも行われており相談しやすい環境です！

日本特殊研砥株式会社 <https://www.nittokuken.co.jp/>

対象学科

- 化学・材料学科／分野
- 応用生物科学科／分野
- 機械・ロボット学科／分野 他化学の基礎知識がある方

本社・本社工場：京都市南区
（最寄駅は京都駅から約2分！）

園部工場：京都府南丹市

東京オフィス（営業所）：東京都中野区