

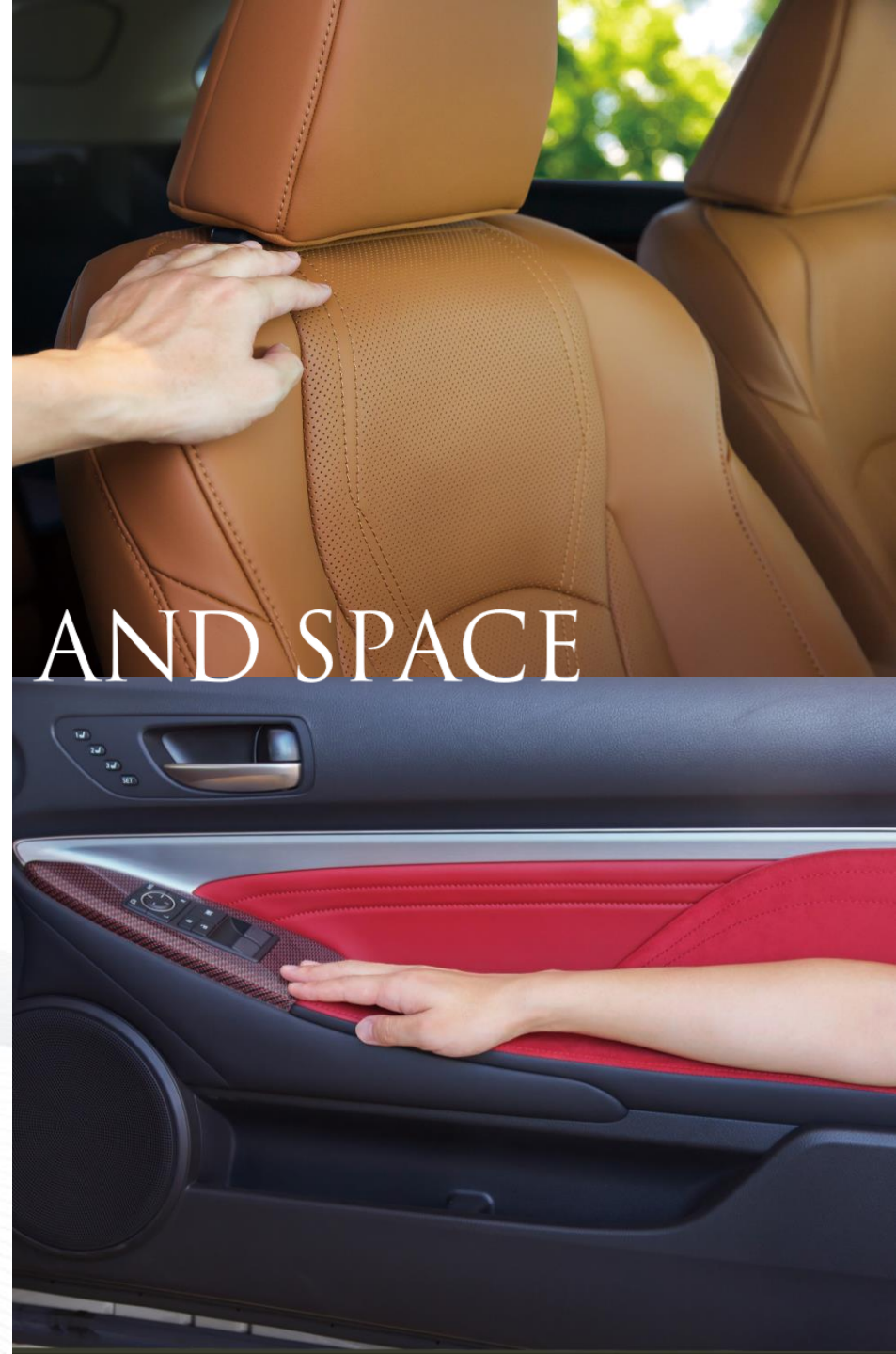


**トヨタ紡織株式会社**

会社説明

QUALITY OF TIME AND SPACE

すべてのモビリティへ“上質な時空間”を提供



# 会社概要

社名 : トヨタ紡織株式会社

売上高 : 1兆4,214億円

従業員数 : 52,041名

創業 : 1918年

創業者 : 豊田佐吉

国内拠点 : 愛知県、東海、東北、関東、九州

海外拠点 : 26の国と地域 93拠点



# 事業内容

3つの製品事業をご紹介します！

## シート事業

自動車用シート  
自動車以外のシート



## 内外装事業

内装品…ドアトリム・繊維製品  
外装品…バンパー・フェンダライナー



## ユニット部品事業

フィルター製品、吸気系システム製品  
FC(燃料電池)関連製品、電動パワートレイン  
関連製品



上記に加えて【新事業推進】として、  
新価値を創造し、開発成果を速やかに事業化することを目指す事業も行っています。

# 製品一覧

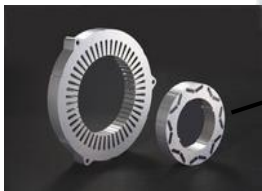
インターマニホールド



エアクリナー



モーターコア



オイルフィルター



ダッシュサイレンサー



ドアトリム



カーテンエア



天井イルミネーション



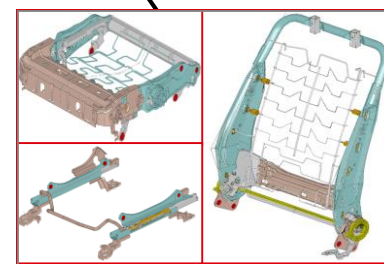
天井



パッケージトレイ



シート



シートフレーム



フロアカーペット

セパレーター



エアフィルター



# 市場におけるシェア

## ■自動車用シート

国内生産トヨタ車

**100%**に搭載

## ■シート・ドアトリム

国内シェア **第1位**

世界シェア **第3位**



# 自動車の枠組みを超えた取り組み

## 航空機



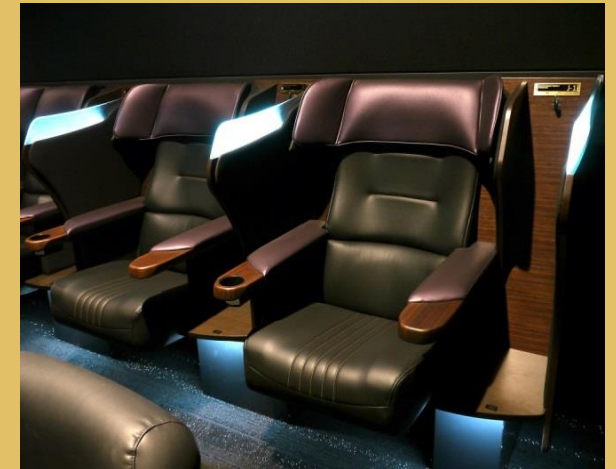
全日本空輸  
B767.777.787

## 鉄道



JR東日本・西日本  
北陸新幹線、上越新幹線

## 映画館



名古屋  
ミッドランドスクエア

## 自動運転Lv.4 を想定した未来の車室空間 「MX221」

“DIVERSATILITY”

「多様なユーザーに合わせて可変性を持つ空間」



自動運転レベル4で都市部における利用を想定したシェアモビリティ向け車室空間です。多様なユーザーに合わせて可変性と、五感を刺激する6つの先進システムで新たな価値を提供します。

(CES2023 出展)

# 未来空間の開発

自動運転Lv.5を想定した車室空間

「Moox」



← 愛知県長久手市の愛・地球博記念公園



ビジネスやエンターテインメントなど様々なサービスで空間活用されることを想定。  
自由自在なシートレイアウトで必要な機能を配置した空間。  
乗員の行動や状況に応じた五感刺激でサービスの価値を向上します。

(CES2023 出展)



# 働く環境と制度

## ダイバーシティ & インクルージョン

多様なキャリアや働き方を尊重し、

**国籍**や**年齢**、**性別**、**心身の障がい**によらず、  
その多様性を受容して、それぞれの活躍・貢献に  
報いる制度、**誰もがチャレンジ・活躍できる  
制度と環境整備**を進めています。

### ◆従業員の在籍状況

- ・ 女性管理職数 33名 (2023年1月時点)  
女性管理職数は2030年までに65名以上を目指しています
- ・ 外国籍社員 50名以上 (国籍：中国、韓国、タイ、バングラデシュ、ルーマニア、アメリカ等)
- ・ 障がい者雇用率 2.53% (21年度：2.51%)



## 諸制度

### 福利厚生

#### ■寮

各勤務地に社員寮完備！

入寮条件： 実家から勤務地までが直線30km以上

#### ■カフェテリアプラン

年間7万円分支給(2021年度実績)

食費・旅行費・自己啓発の教材費など  
何に利用してもOK

#### ■持株会・確定拠出年金制度

将来の資産形成をサポート!!

安心して働き続けられる会社へ

### 勤務時間

#### ■フレックスタイム

勤務時間を自由にカスタマイズ!!

コアタイム無しで働きやすい

### 有給休暇

#### ■有給休暇

平均取得日数 17.8日

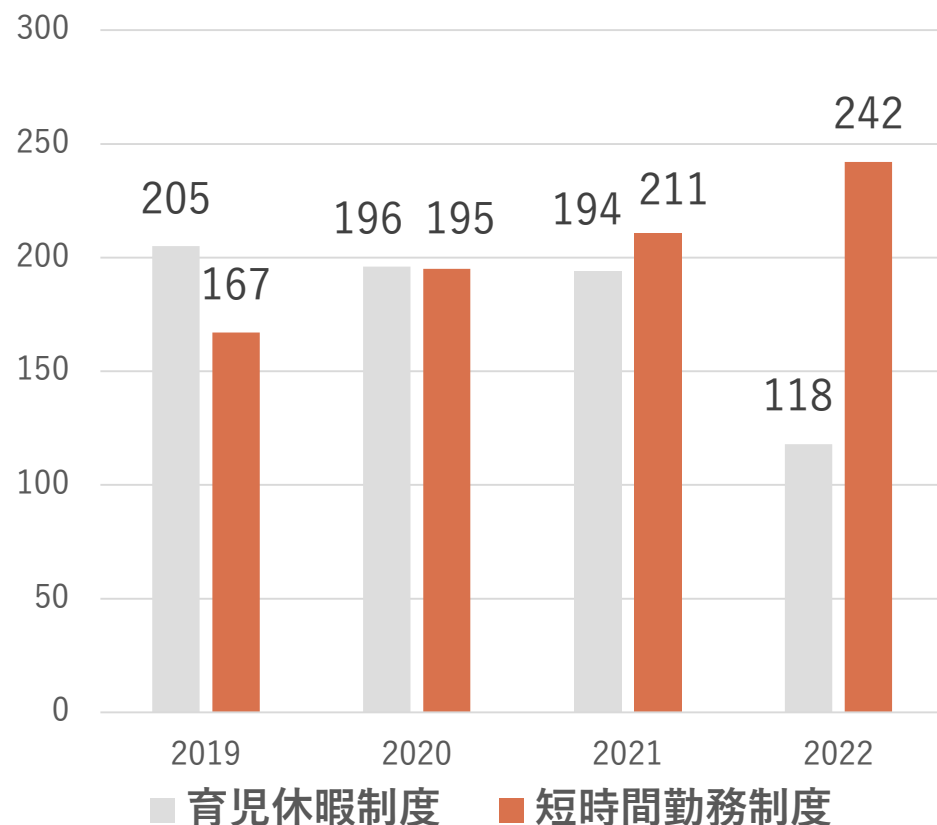
(四季報掲載企業) 34位/5000社

3週間に1回 3連休!!

ワークライフバランスも○

# 働く環境と制度

## 育児と仕事の両立



育児休暇制度は子供が3歳になるまで、  
短時間勤務制度は、子供が小学校4年生になるまで、4~7時間から選択可能



社内託児所により、子育てしながら働ける環境が整っています。

# 働く環境と制度

## 教育制度

---

### ■新入社員教育

- ・ 集合研修(約1ヵ月)
- ・ 工場実習(約3ヵ月)
- ・ 本部別教育(技術系)
- ・ 職場先輩制度(OJTサポート)

### ■トレーニー派遣制度

若手社員約40~50名を海外事業体へ  
約1年間派遣!! (入社3~7年目)



### ■自己啓発支援

- ・ 社内英語研修 (入社までにTOEIC600点)

グローバル研修センター (愛知県豊田市)



# 働く環境と制度

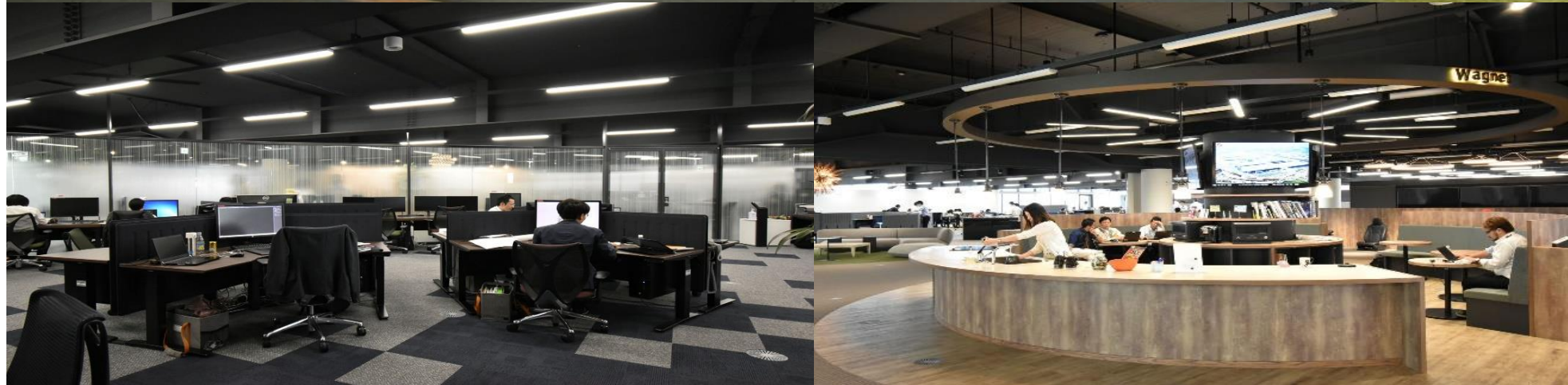
## 執務フロアのご紹介（一例）



猿投開発センター

デザイン部や先端系4部署の執務スペース。

「自由」でより「柔軟」な発想を生み出すため、先進的な働く職場を目指す。



# 働く環境と制度

執務フロアのご紹介（一例）



森



和



集中



カフェ風