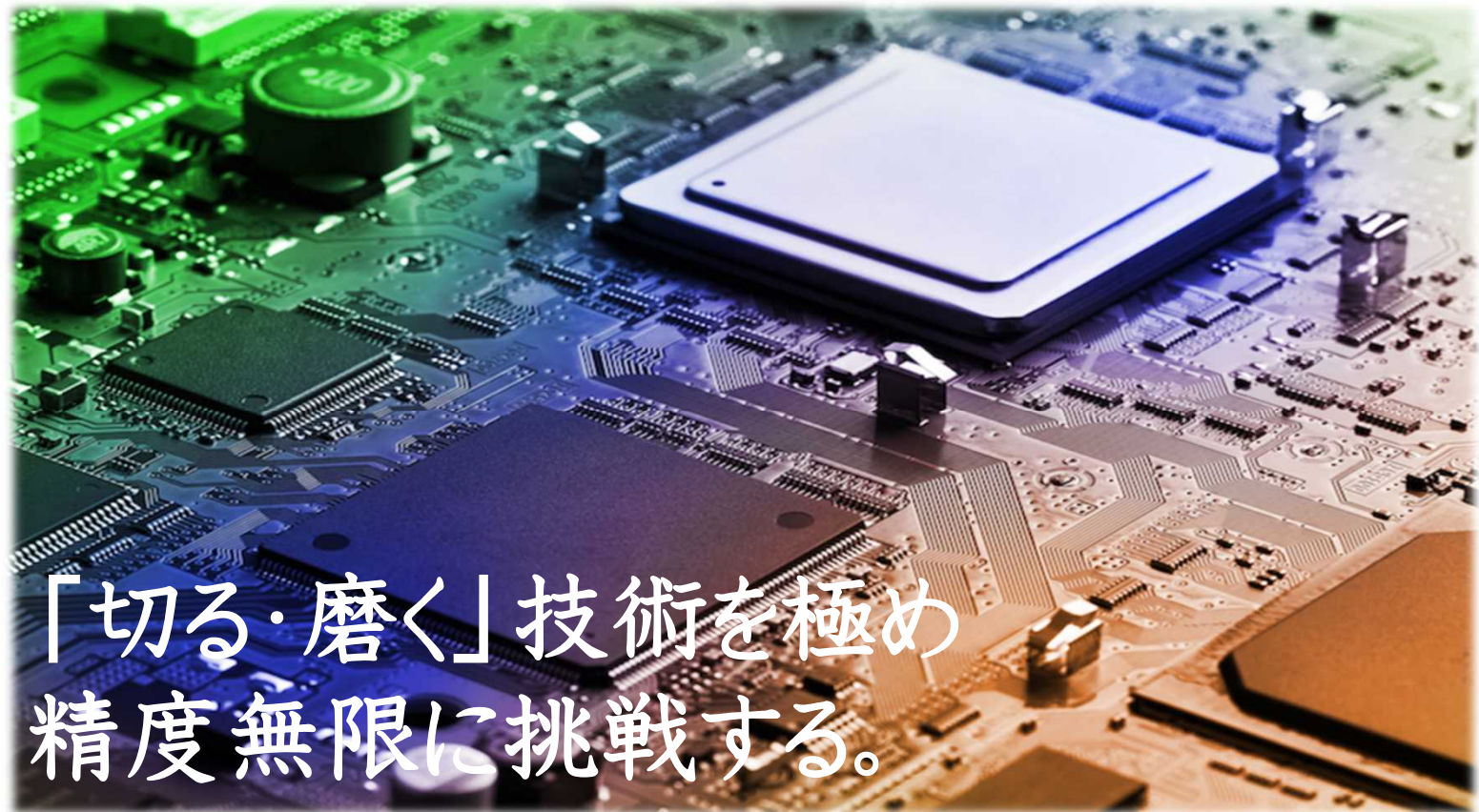


不二越機械工業株式会社

半導体加工装置の世界的メーカー【世界の30%シェア！】



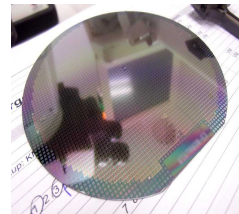
「切る・磨く」技術を極め
精度無限に挑戦する。

▶平らにする技術で世界の30%

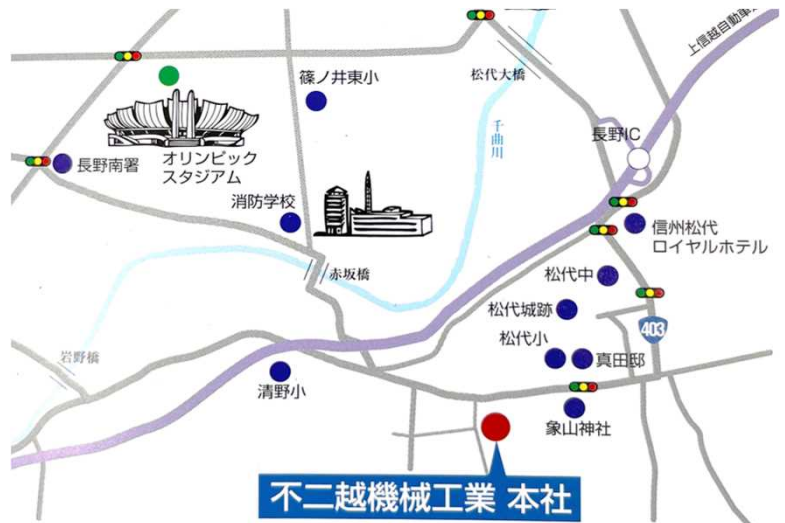
弊社はシリコンウェーハを研磨する半導体加工装置の開発メーカーとして、ウェーハを凹凸なく、平らに磨く装置を創っている会社です。一貫して「切る・磨く」技術を追求し、東京ドームのグラウンドを0.1ミリの凹凸もなく平準化できるレベルまで極めてきました。納入された装置からは世界の30%を占めるシリコンウェーハが生産されています。

▶半歩先の製品づくりを目指して

お客様のニーズを最良のカタチで製品化するのではなくお客様の立場で考え未来戦略を実現する半歩先の製品づくりを心掛けています。



▶お問い合わせ・アクセス



FM **fujikoshi** Machinery Corp.

www.fmc-fujikoshi.co.jp

jinji@fmc-fujikoshi.co.jp

〒381-1233 長野市松代町清野1650

TEL: 026-261-2000 (採用担当) 青木